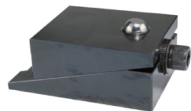


# 水平調整ブロック

# ADJUSTABLE PARALLEL BLOCK

加工物のセッティングに水平取付は必須条件です。

加工物の黒皮や凹凸があってもボールスイベルが付いていますので常に平均した荷重を受け、加工物全体の水平を保ちます。



- 90° 範囲・角度自在
  - 操作が軽快
  - 材質 S45C
  - 回転範囲は360°
  - 耐荷重が強力
  - 仕上 黒染
  - 面粗度問わず順応
- (1ヶ単位)

(寸法表)

単位 長さ(mm) 質量 約(kg)

No.	A	B	C	スライド能力		耐荷重	質量
				最小	最大		
APB-85	39	50	82	35	41	5600	1.2
APB-125	53	80	125	49	55	7630	3.4

